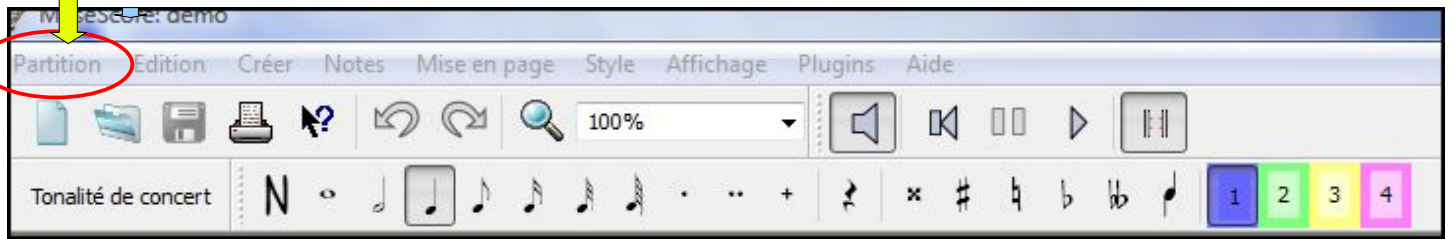


MuseScore 0.9.3

Télécharger le logiciel sur le site suivant : www.musescore.org/fr/téléchargement

Ouvrir MuseScore

Partition



Nouvelle Partition:

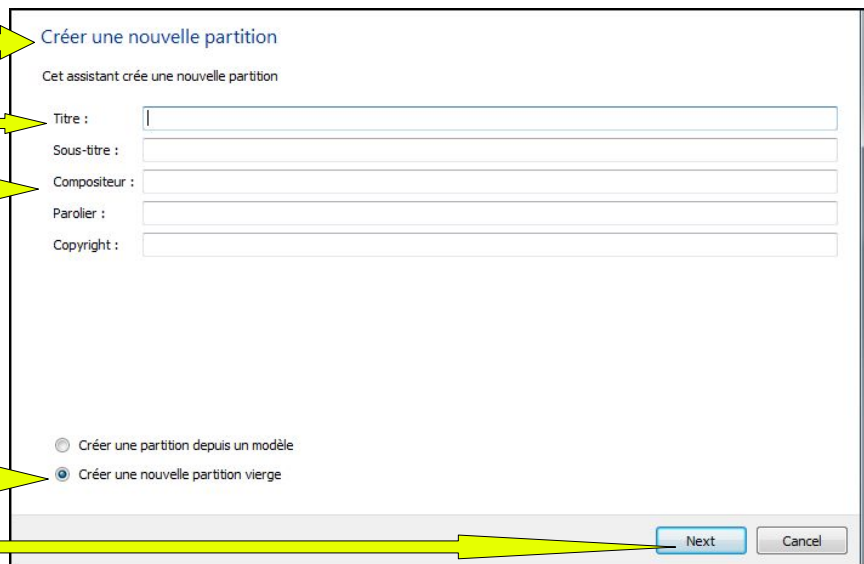
Créer une nouvelle partition

Compléter le titre

et le compositeur

Sélectionner

Continuez



Choisir un ou plusieurs instruments :

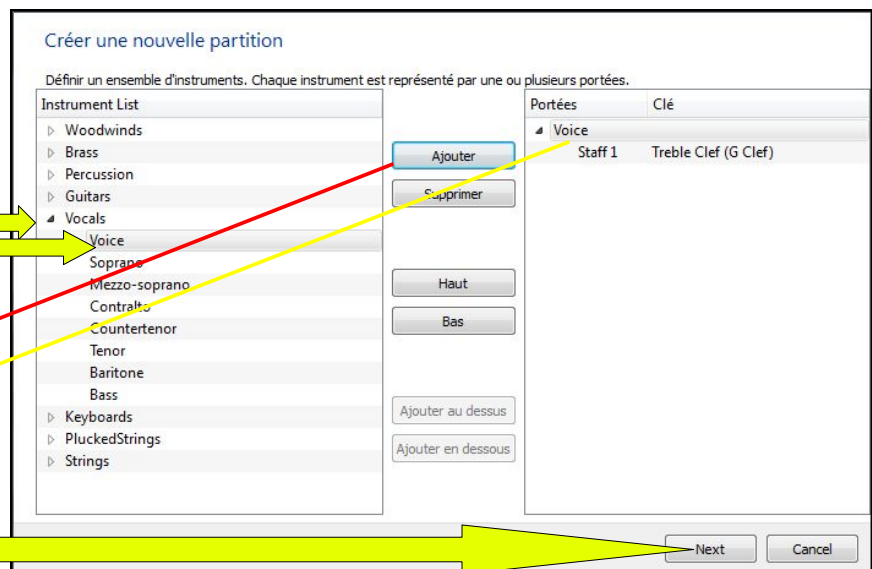
1 clic gauche sur « vocals »

1 clic gauche sur « voice »

1 clic gauche sur « ajouter »

« voice » apparaît ici

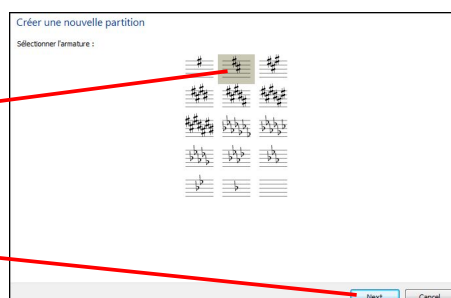
Continuez



Sélectionner l'armature :

1 clic gauche sur

Continuez



Choisir la mesure →

si avec anacrouse, cocher →

choisir le nombre de mesures
(on pourra toujours en ajouter
ou en supprimer à la fin)

Terminer →

Créer une nouvelle partition

Créer l'indication de mesure

Entrer la mesure :

Indication de mesure : ♯ / 4

Anacrouse

Indication de mesure : 4 / 4

Saisir le nombre de mesures :

Mesures : 12

Astuce: Vous pouvez aussi ajouter ou supprimer des mesures après la création de la partition.

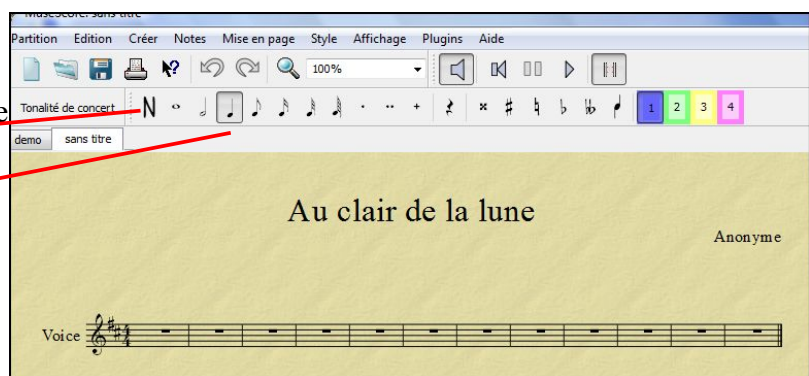
Finish Cancel

Vous obtenez la partition ci-dessous; il ne reste plus qu'à rentrer notes et rythmes :

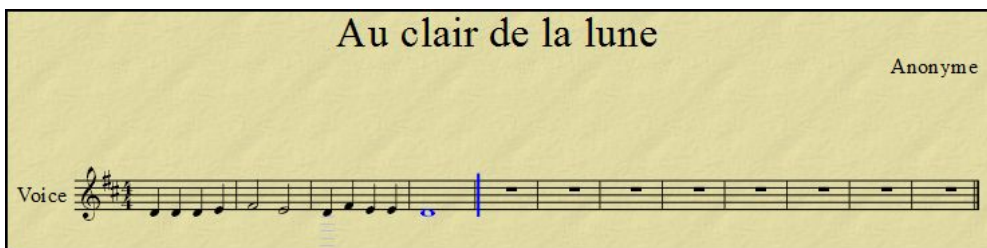
Pour saisir les notes, il faut se mettre
en mode saisie « N »

Choisir un rythme

Entrer la hauteur des notes en
appuyant sur les lettres du clavier
A= la, B= si, C= do, D= ré, E= mi,
F = fa et G = sol



Ou à la souris : tenir le clic gauche et se placer sur la portée. Vous obtenez la partition suivante :



Pour écrire un silence, sélectionner le **rythme** et le symbole du **soupir** :



Ecrire un triolet, il faut d'abord créer une note dont la durée est égale au triolet.

Exemple : pour un triolet de croches, il faut créer une noire.
Ensuite, sélectionner la note (elle devient bleue)

appuyer sur **CTRL + 3**, le triolet apparaît

Il suffit d'ajouter à la souris les notes manquantes du triolet

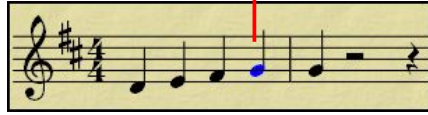


Ecrire une liaison :

Lorsque vous êtes en mode saisie, vous devez appuyer sur **+** avant d'écrire la première note liée.



Hors mode de saisie, sélectionner la première note, elle devient bleue; puis appuyer sur **+**




Ecrire une altération :

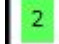
Sélectionner une note, puis appuyer sur l'altération choisie:



Ou une altération peut être ajoutée ou changée en faisant glisser un symbole depuis la Palette Altérations jusqu'à la note à altérer sur la partition (voir page 6).

Ecrire plusieurs voix sur une seule portée :

Ecrire la voix du haut. On peut retourner les tiges en cliquant sur « Flip direction »  ou en appuyant sur « X » du clavier.

Sélectionner la 1ère note, puis cliquer sur « voix 2 » , puis saisir les notes de la voix du bas.

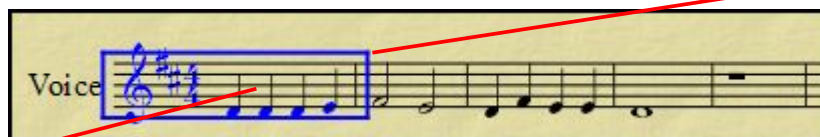
Résultat :



Copier une mesure :

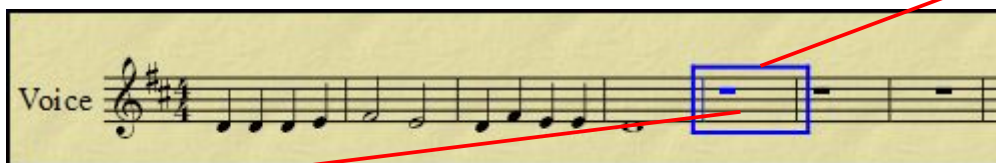
Désélectionner le mode « saisie de notes » = « N » avec un clic gauche

Sélectionner la mesure avec un clic gauche au milieu de la mesure : un rectangle bleu apparaît

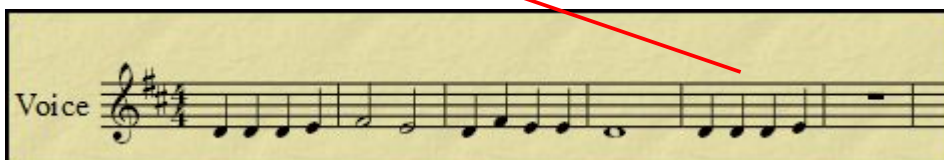


Clic droit dans le rectangle bleu, choisir « copier »

Sélectionner la mesure où vous voulez la copier, clic gauche dans la mesure : un rectangle bleu apparaît



Clic droit dans le rectangle bleu, choisir « coller »

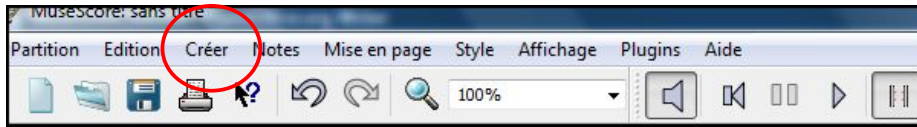


Ajouter des mesures à la fin :

Pour ajouter **une** mesure à la fin de la partition : CTRL + B

Pour ajouter plusieurs mesures à la fin de la partition :

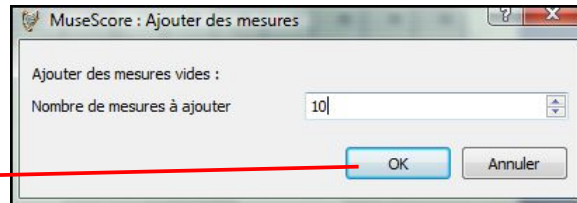
Créer



mesures
ajouter des mesures :

écrire le nombre de mesures voulues

OK



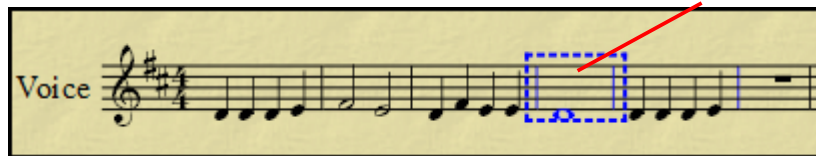
Insérer une ou plusieurs mesures :

Sélectionner une mesure, dans le menu :

Créer → Mesures → Insérer des mesures → écrire le nombre de mesures voulues

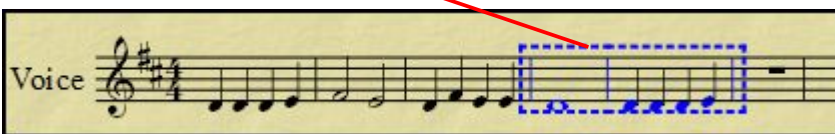
Supprimer une ou plusieurs mesures :

Sélectionner une mesure avec : CTRL + 1 clic gauche à la souris = un cadre bleu en pointillé apparaît



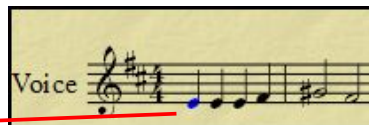
puis appuyer sur « suppr »

Pour supprimer plusieurs mesures : CTRL + 1 clic gauche à la souris puis SHIFT + 1 clic gauche par mesure ajoutée pour étendre la sélection → « suppr »

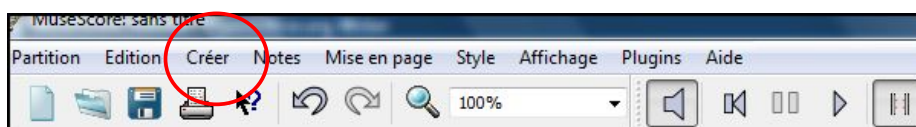


Ecrire des paroles :

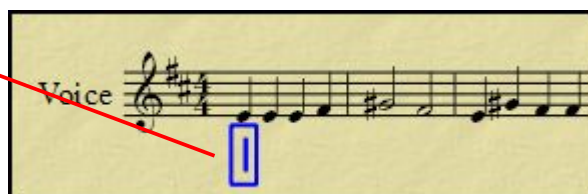
Sélectionner une note, elle devient bleue :



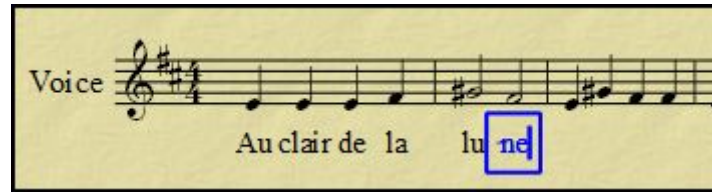
Dans le menu, choisir : Créer → Texte → Paroles



Un cadre bleu apparaît dessous la note sélectionnée :



Puis écrire chaque syllabe sous chaque note, la barre d'espace sépare les mots, le tiret sous le « 6 » sépare les syllabes. Le carré bleu avance seul au fur et à mesure des notes.

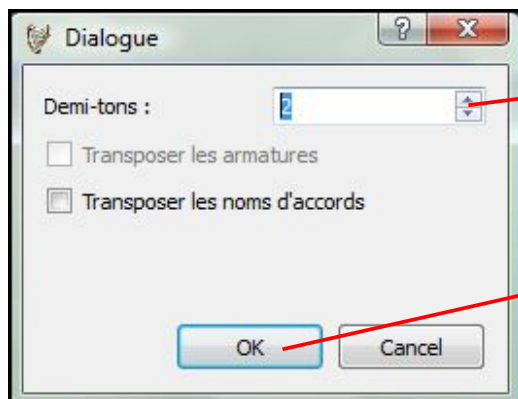


Transposition :

Sélectionner la partie à transposer avec 1 clic gauche pour la première mesure et SHIFT+ 1 clic gauche par mesure supplémentaire. Tout devient bleu.



Sélectionner dans la barre de menu : Notes → Tranposer → une boîte de dialogue s'ouvre



choisir le nombre de demi-tons voulus

cliquer sur OK

Vous obtenez la partition transposée un ton au-dessus :



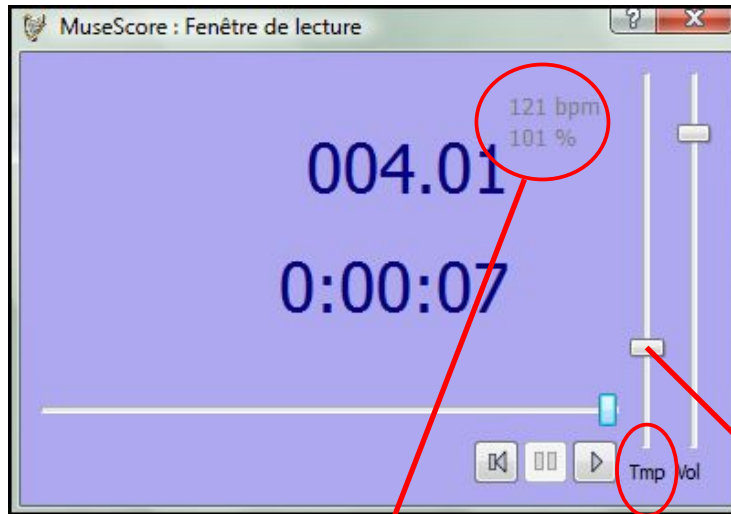
Ecouter la partition :

La partition peut être écoutée en appuyant sur le bouton de lecture



Tempo :

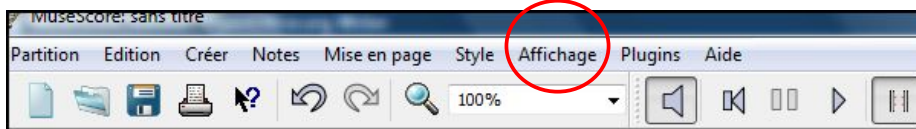
Sélectionner dans la barre du menu : Affichage → Fenêtre de lecture



Vous pouvez changer le nombre de batttements par minute (bpm) en utilisant la réglette tempo (Tmp)

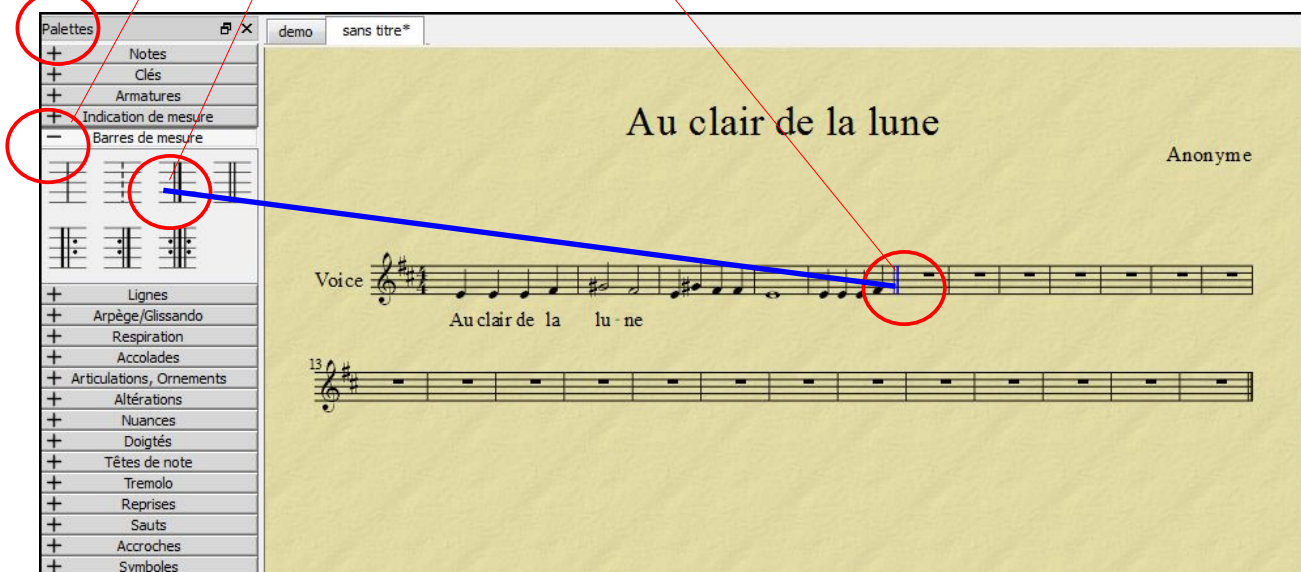
Palettes de symboles à insérer dans la partition :

Sélectionner dans le menu : Affichage → Palette



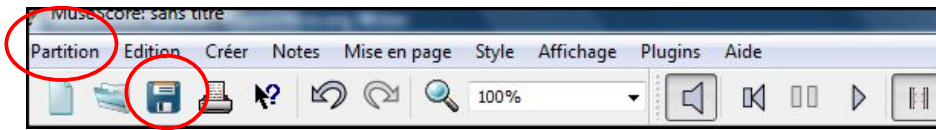
Les palettes s'ouvrent à côté de la partition :

Pour ouvrir une palette, 1 clic gauche sur un « + » barres de mesure, il devient « - »
1 clic gauche tenu par l'index et glisser le symbole sur la partition



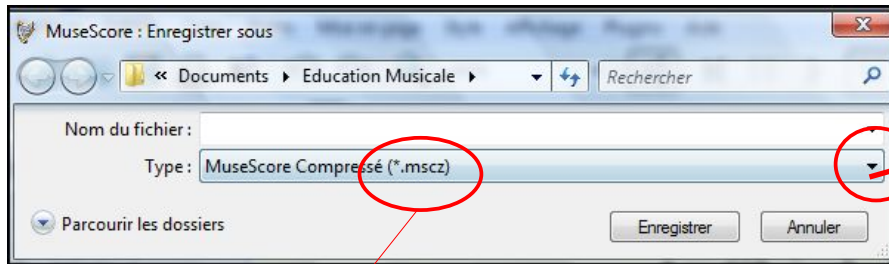
Enregistrer la partition :

Une partition peut être enregistrée par le menu : Partition → Enregistrer sous ou la disquette bleue



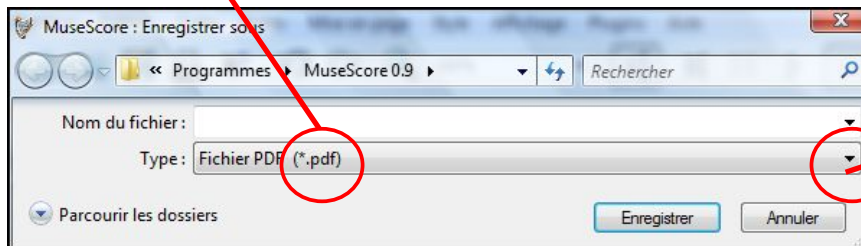
Deux façons de sauvegarder :

- garder la partition originale et pouvoir la modifier ensuite, choisir l'extension d'office : .mscz



choisir .mscz

- sous le format .PDF, le fond de la partition devient blanc et tout le monde peut lire la partition sans avoir MuseScore:



Menu déroulant

Ouvrir un fichier de MuseScore :

Il n'est pas possible d'ouvrir un fichier de MuseScore en cliquant directement dessus. Il faut ouvrir MuseScore et sélectionner dans la barre de menu : Partition → Ouvrir