

TUTORIEL BAND IN A BOX (version 8)

P. Faure

Utilisable pour les versions plus récentes

1/ PRINCIPALES COMMANDES

This diagram illustrates the main commands of the software. Callouts point to various menu items and interface elements:

- File menu:** Nouveau, Ouvrir, Enregistrer, Enregistrer sous.
- Edit menu:** Couper, Copier, Coller, Insérer.
- Styles menu:** Jazz swing, Country, ...
- Midi driver menu:** Midi driver set up, Préférences.
- Recording menu:** Enregistrer une mélodie.
- Style menu:** Sélectionner un style.
- Play menu:** Jouer, Arrêter ...
- Instrument panel:** Sélectionner l'instrument souhaité (ex. pour le piano), Régler le volume de l'instrument nommé.

PRINCIPAUX RACCOURCIS

This diagram illustrates the main shortcuts of the software. Callouts point to various menu items and interface elements:

- File menu:** Nouveau, Ouvrir, Sauver, Enregistrer en midifile : file on disk.
- Play menu:** Jouer, Stop.
- Recording menu:** Enregistrer la mélodie.
- Notation menu:** Notation des accords.
- Wizard menu:** Wizard.
- Clipboard:** Copier, Coller, Partition, Imprimer.
- Styles:** Différents styles.
- Key signature:** Tonalité (do par défaut), Transposer un passage avec le curseur.
- Tempo:** tempo.
- Measure selection:** Sélection de la 1^{ère} et dernière mesure.
- Loop:** Nombre de répétitions du morceau : Cocher Loop.
- Preferences:** préférences.
- Volume and Tuning:** Réglages du diapason et du volume.

2/METHODE POUR REALISER UN ACCOMPAGNEMENT DE MELODIE

- Cliquer sur « new » (nouveau)

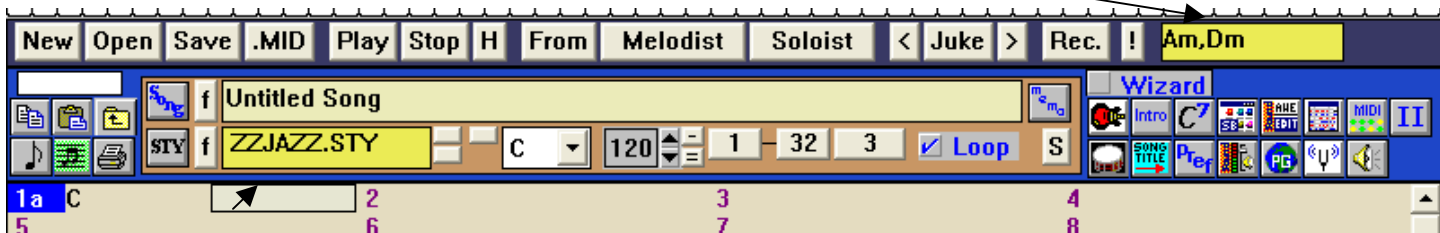
- Choisir la tonalité , le tempo 

- Ecrire les accords du chant (penser à une introduction): cliquer sur le rectangle gris et écrire l'accord en notation anglo-saxonne.

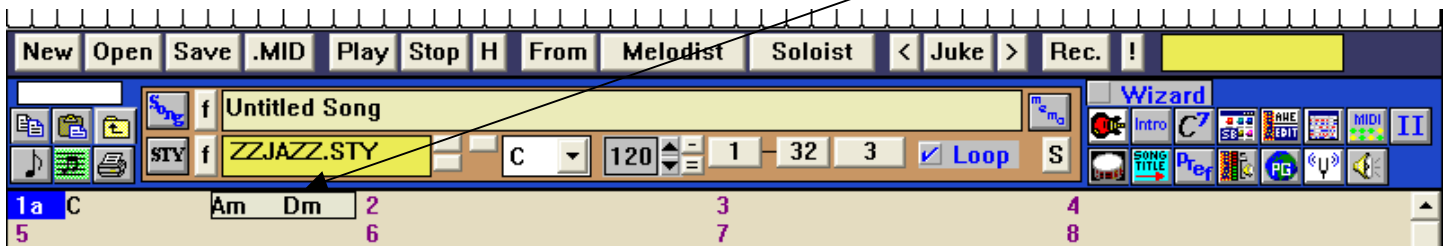
Pour se déplacer, utiliser les curseurs. Attention ! : les curseurs avancent par ½ mesure (par 2 temps). Si on veut un accord par temps : séparer les deux accords dans le rectangle par une virgule. Si on veut imposer une note de basse à l'accord : taper l'accord/ la note de basse (ex. : G/ C)

Illustration :

Pour avoir un accord de Am au 3^e temps, et un accord de Dm au 4^e temps : taper les 2 accords sur le rectangle gris. En réalité les accords s'affichent sur le rectangle jaune




Recliquer sur le rectangle gris (bouton gauche de la souris) et les accords s'affichent.

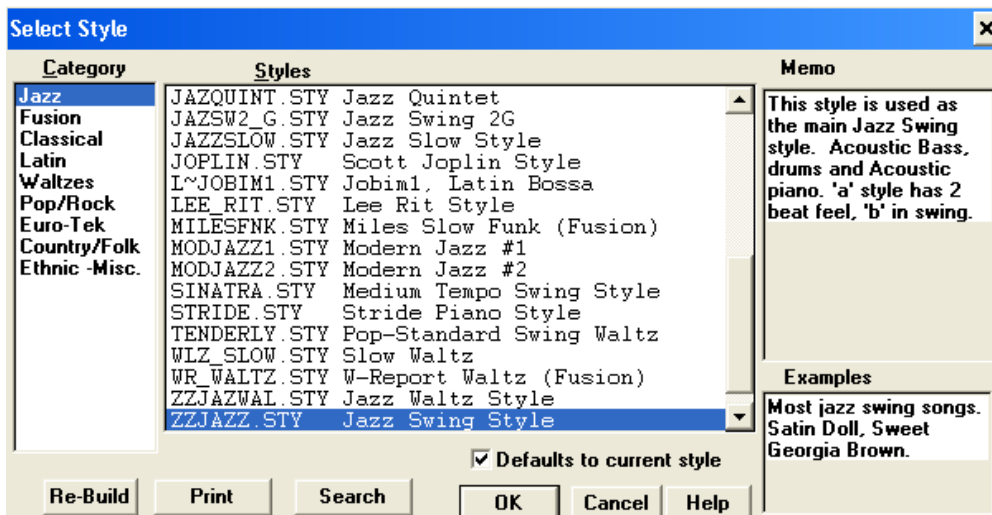


- Possibilité de copier, coller un passage (idem word), d'insérer ou de supprimer des mesures (c.f. Edit)

- Délimiter la longueur de l'arrangement (sélection 1^e et dernière mesure ; nombre de répétitions du morceau).



- Choisir un style : cliquer sur le bouton  qui vous permet d'accéder à une multitude de styles



Sélectionner un style, OK, écouter. Pour certains styles, il existe 2 versions (a,b) : cliquer deux fois sur les n^os de mesures pour avoir la 2^e version (b).

